

「肺がん心臓検診プレミアムセット」のご案内

JCHO 高岡ふしき病院

喫煙男性におすすめ。人数限定！！

当院ではCTにより肺がんの早期発見をめざすとともに、喫煙による他の健康被害についても早期に発見し、発症を予防する必要があると考えています。近年、喫煙により呼吸器障害をおこす方は、虚血性心疾患の合併頻度が高いことが報告されています。この検診セットは、**肺がんの早期発見**はもとより、喫煙による**呼吸器障害**、**冠動脈疾患の早期発見**にもつながる大変有用なものです。

今回、喫煙歴のある40歳以上の男性で、この健診を受けたかたを対象に、**COPD（慢性閉塞性肺疾患）の合併と冠動脈の石灰化の関係を評価する研究**を行うことになりました。皆様のご協力をお願いします。



うーん、たばこがうまい。今年も健診受けたけど、肺がんの疑いはいわれなかったし安心。

じゃあ、僕らはCTで健診したほうがいいね。

安心してはいけません。20年もタバコを吸うと吸わない人の**4.5倍も肺がんになりやすい**んです。健診のレントゲンでは小さい影は見えないのでCTをとらないと早期発見は難しいです。



そうですね。でもタバコの害は肺がんだけではありません。**COPD**や**心筋梗塞**の原因でもあるのです。



えー？そら怖いね。ところでCOPDってなに？

COPDはタバコのせいで徐々に肺が傷んでいく病気でかなり悪くならないと症状がでないし、特に肺がんになりやすいのです。肺の傷み具合はCTでないとわかりませんし、診断には**呼吸機能検査**が必要です。



タバコ吸わなければよかった。

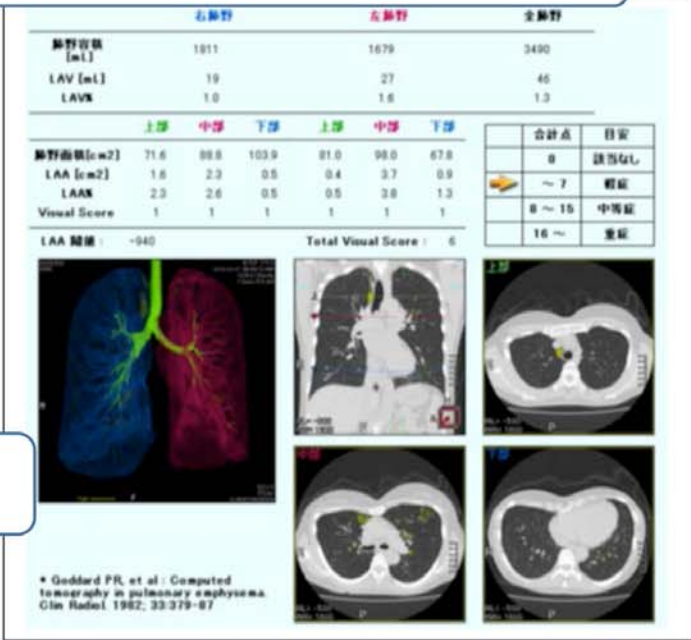
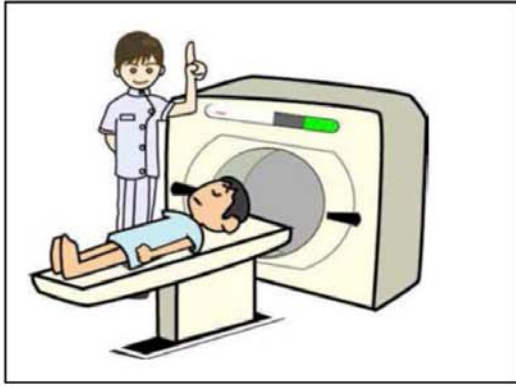


禁煙は今からでも遅くありません。高岡ふしき病院の「肺がん心臓検診プレミアムセット」は肺CTで**肺がんの早期発見**につとめるはもちろんのこと、肺がんリスクの高い**COPD**の**早期診断**が可能です。さらに心臓CTを組み合わせることで**心筋梗塞**をおこす恐れが特に高い人を抽出できます。



肺がん心臓検診プレミアムセットは

1) 肺CTを撮影し異常な影がないか調べます。同時に肺の傷み具合も評価します。



気腫化した部分(壊れた肺) を色分けして表示

2) 呼吸機能検査で肺年齢を測定します。COPDの早期診断ができます。

身長: 170.0cm
体重: 73.0Kg

項目	単位	測定値	予測値	%予測値
FVC	L	2.80	3.02	92.8
FEV1	L	2.11	2.36	89.4
FEV1%	%	75.1	78.1	96.2
PEF	L/s	1.1	1.24	88.7
V75	L/s	1.23	1.30	94.6
V50	L/s	0.98	1.02	96.1
V25	L/s	1.12	1.16	96.5
V50/V25		1.00	1.00	100.0

[FEV1による肺年齢/COPD評価]

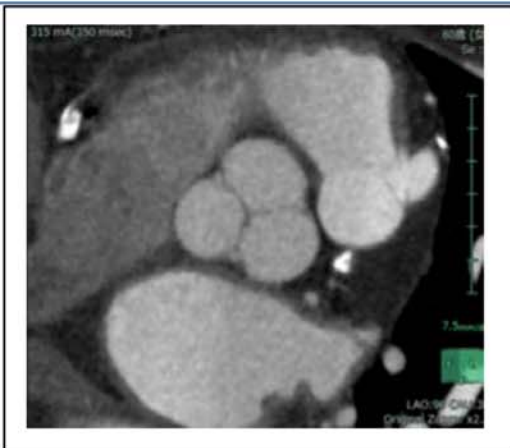
肺年齢: **63歳 (+18歳)**

[コメント] **COPDの疑い**

※経煙量減少/生活改善へ



3) 心臓CTを撮影します。心電図モニターをつけて約10秒の息止めが必要です。



心臓CTで冠動脈の石灰化部分を抽出し、面積を計測しスコア化します

冠動脈のスコアリング結果

血管名	プラーク数	体積 (mm ³)	Agatstonスコア
LM	0	0.0	0.0
LCX	2	59.2	79.0
LAD	9	499.7	641.0
RCA	20	1275.4	1650.9
合計	31	1834.3	2370.9

その他の部位の石灰化

部位	石灰化
大動脈壁	未確認
大動脈弁	未確認
僧房弁輪/僧房弁	未確認
心臓	未確認
心筋	未確認

Agatstonスコアは左冠動脈主幹部(LM)、左冠動脈前下降枝(LAD)、左冠動脈回旋枝(LCX)、右冠動脈(RCA)上のCT値が130HU以上のものを石灰化領域とし、石灰化領域ごとにサイズとCT値によってスコア付けがされます。各血管のスコアの合計値によって以下の5段階に分類されます(文献1)。

Agatstonスコア	冠動脈プラーク	冠動脈疾患の確率
0	冠動脈プラークは認められません。	極めて低く、一般には5%以下です。
1-10	微小な冠動脈プラークの存在が疑われます。	非常に低く、10%以下です。
11-100	少なくとも軽度の動脈硬化性プラークが認められます。	軽度の冠動脈狭窄が疑われます。
101-400	少なくとも中程度の動脈硬化性プラークが認められます。	閉塞性の冠動脈疾患の可能性がります。
401-	重度の動脈硬化性プラークが認められます。	高い確率(90%以上)で少なくとも1箇所の冠動脈狭窄がります。